

Serveur de courrier entrant

POP (rapide, télécharge les messages sur votre ordinateur)

Serveur : **pop.gmail.com**, Utiliser **SSL** (Secure Sockets Layer) puis **port 995**

Ne pas cocher : authentification par mot de passe sécurisé (SPA)

Compte : idem que votre adresse email.

Ou

IMAP (plus lent, vous permet de garder vos messages sur le serveur)

Serveur : **imap.gmail.com**, Utiliser **SSL** (Secure Sockets Layer) puis **port 993**

Compte : idem que votre adresse email.

Serveur de courrier sortant

SMTP

Serveur : **smtp.gmail.com**, **SSL** (Secure Sockets Layer) puis **port 465**

Assurez-vous que la case à cocher "Mon serveur sortant requiert une authentification" est activée et que vous utilisez les mêmes identifiants que votre serveur entrant.

Si vous n'arrivez pas à envoyer des e-mails, utilisez le serveur mail de votre provider, par ex : mail.bluewin.ch, dans ce cas n'oubliez pas de décocher la case « mon serveur sortant requiert une authentification »

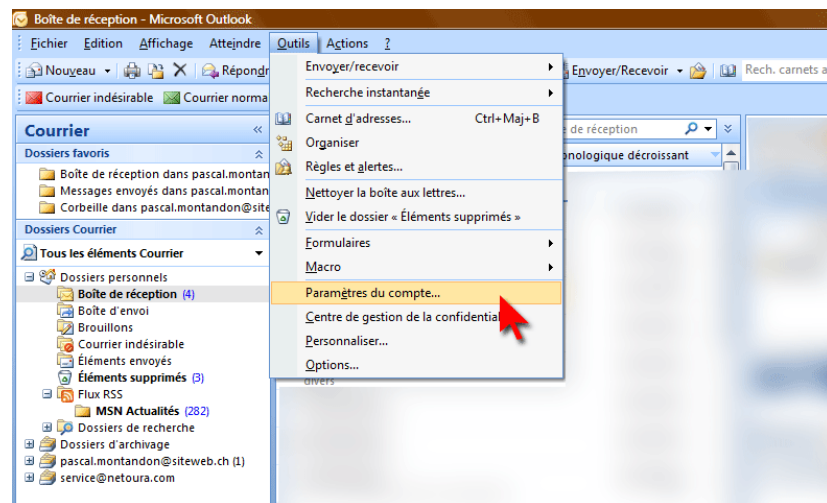
Webmail

Utilisez l'url : http://www.google.com/a/votre_nom_de_domaine.ch

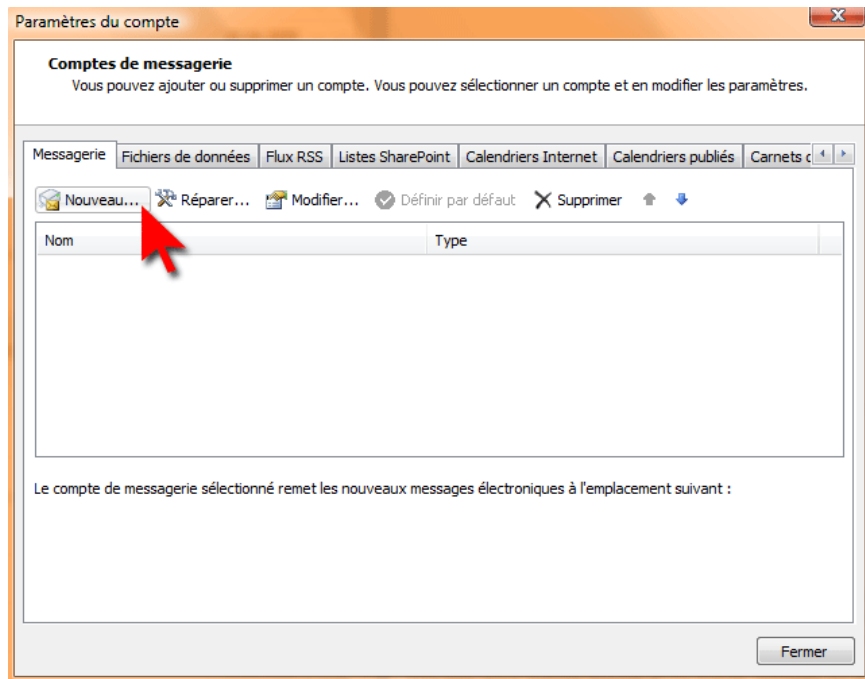
Créer un nouveau compte POP

En utilisant POP, tous vos messages seront téléchargés sur votre PC, cela a l'avantage d'être très rapide lors de l'ouverture d'anciens messages. Si vous changez d'ordinateur, vous risquez de perdre tous vos messages.

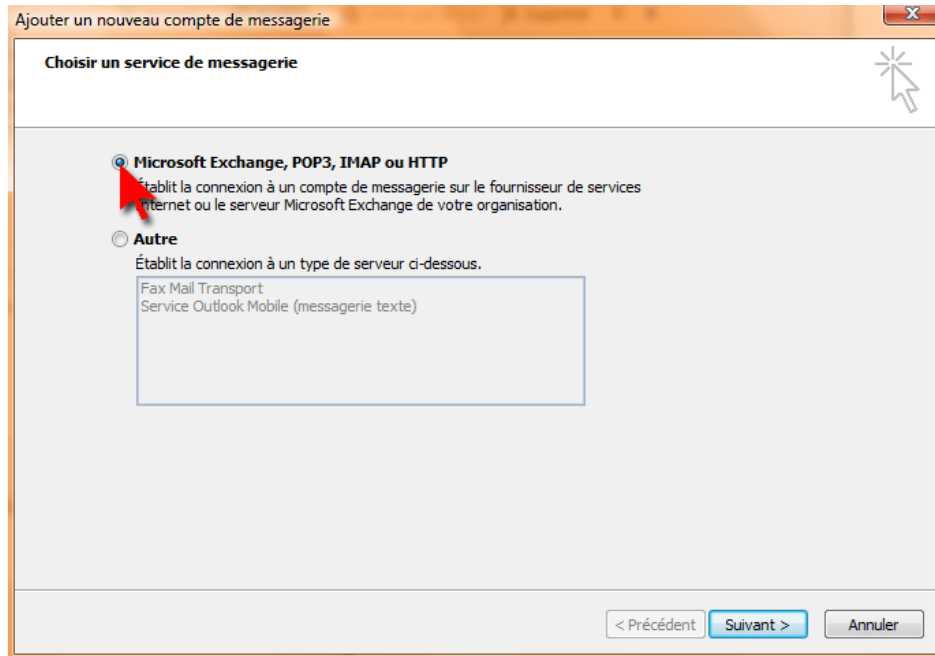
Dans l'onglet « Outils » cliquez sur « Paramètres du compte »



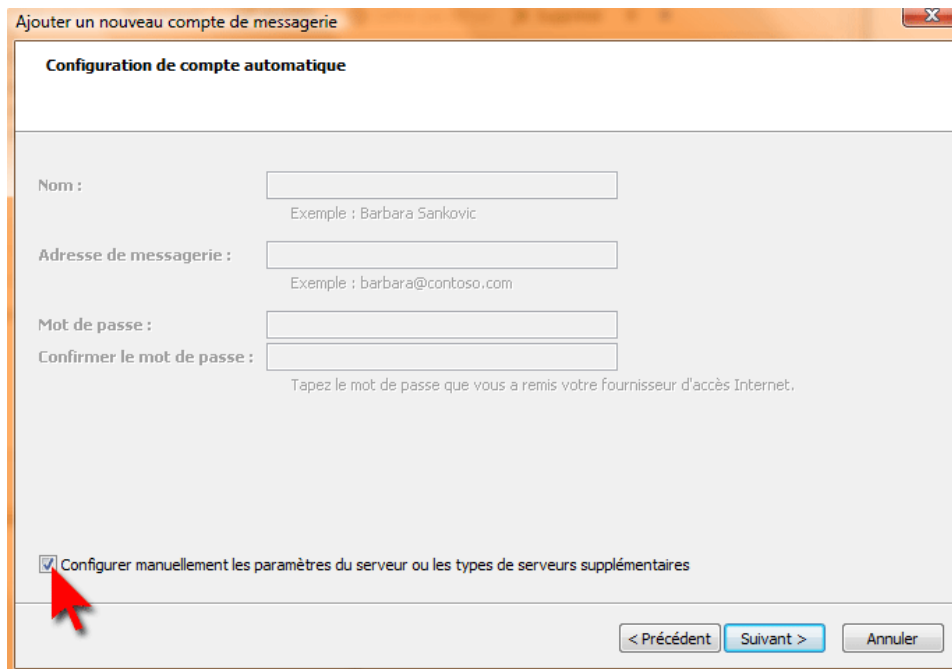
Cliquer sur « Nouveau »



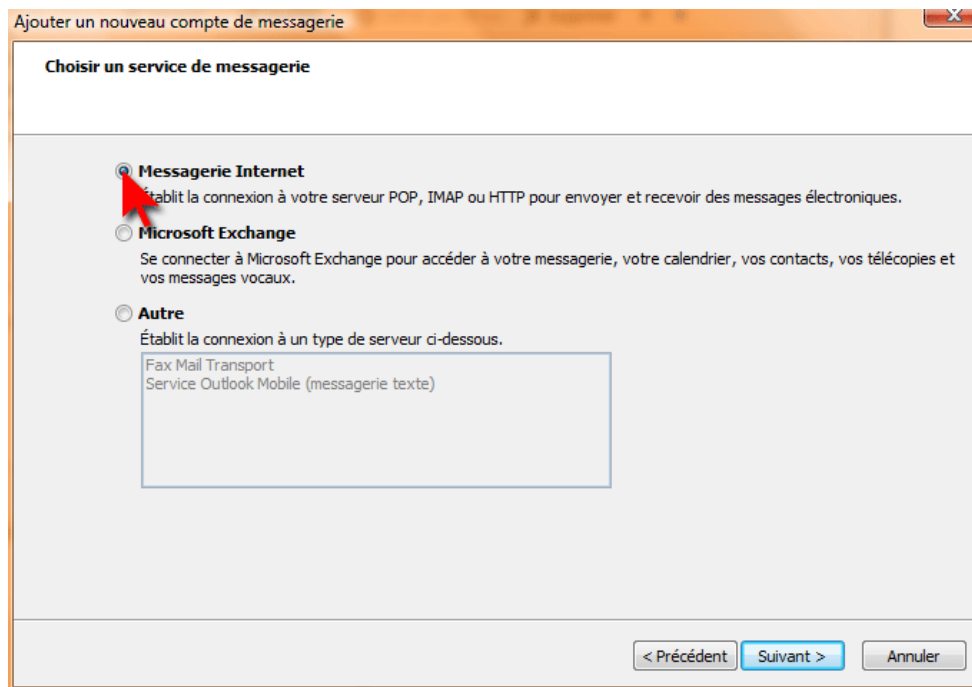
Choisissez « Microsoft Exchange, POP3 ou http »



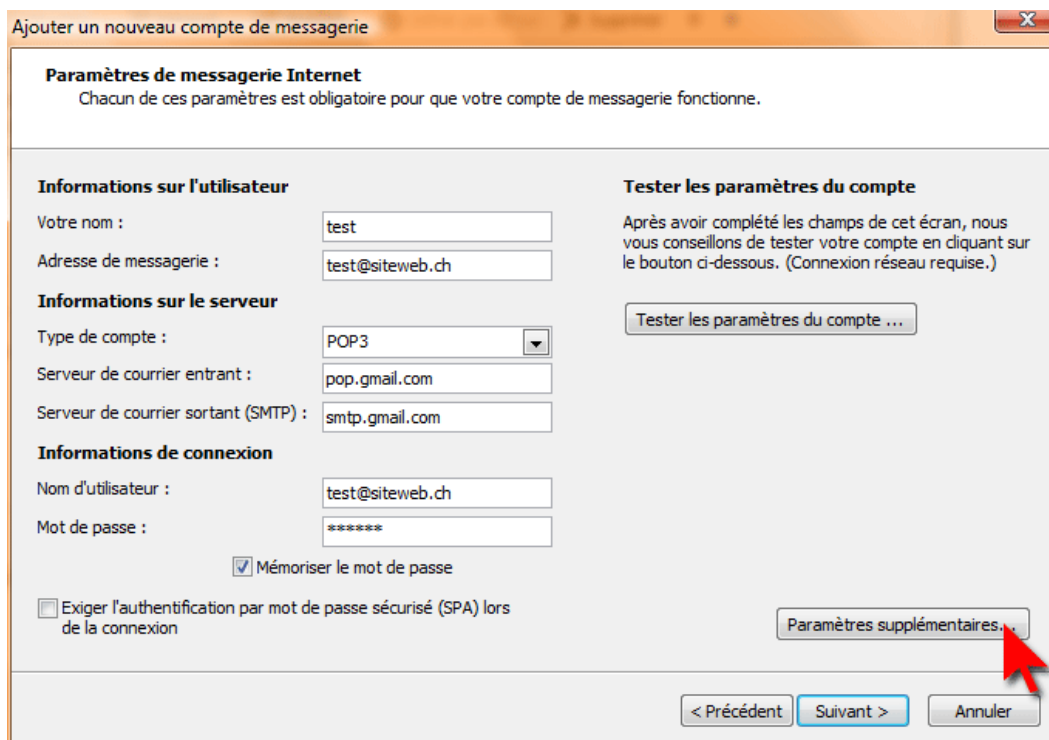
Choisir la configuration manuelle



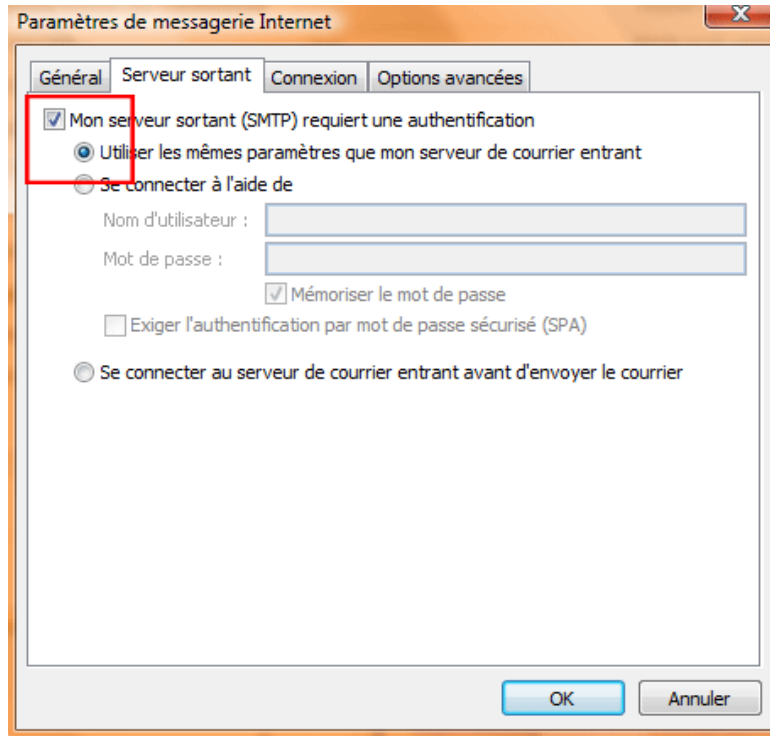
Choisissez « Messagerie Internet »



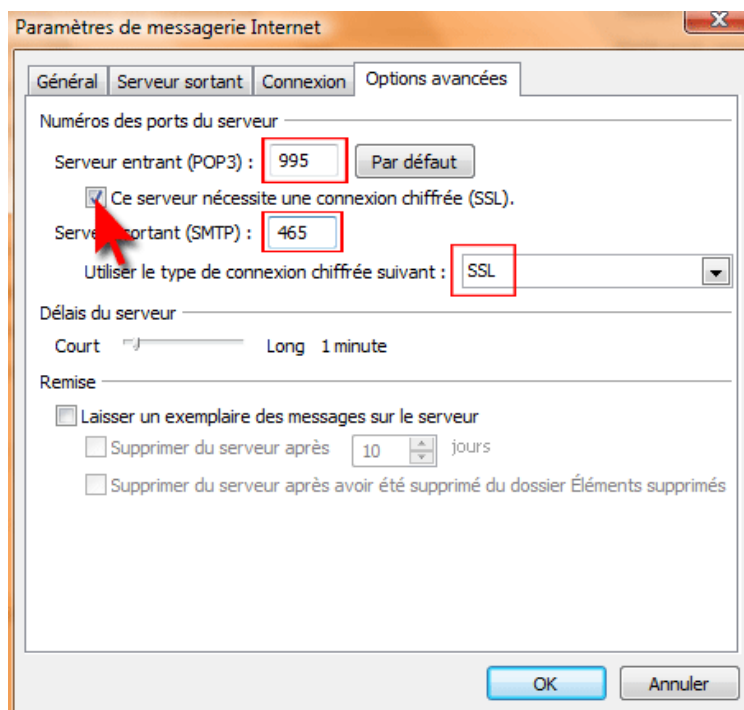
Remplissez les champs comme ceci, avec vos propres coordonnées puis cliquez sur « paramètres supplémentaires »



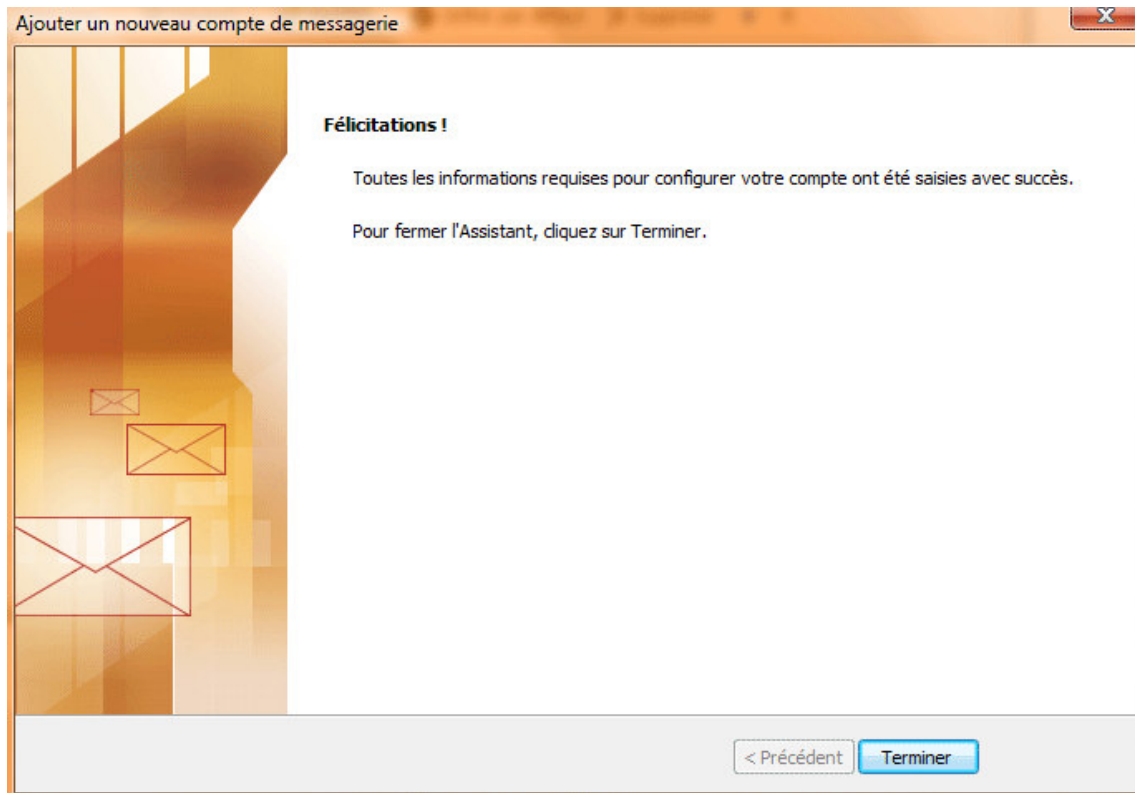
Cochez Les deux champs indiqués ci-dessous



Introduisez les mêmes valeurs que ci-dessous et cochez la case indiquée



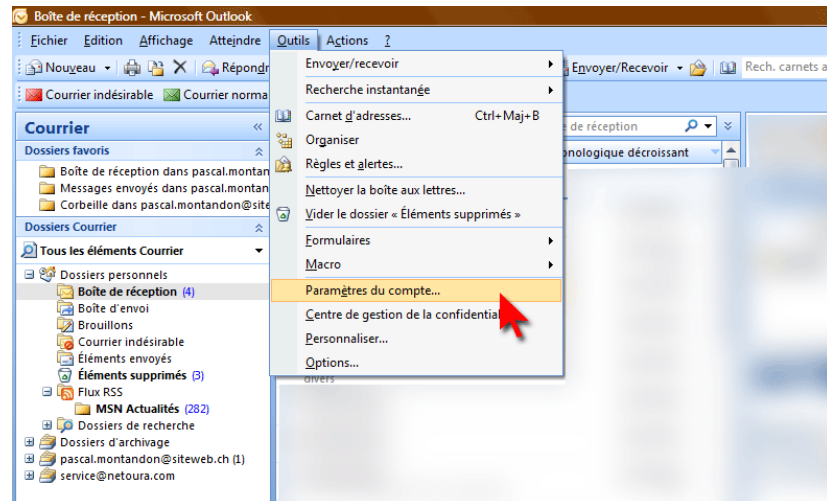
Si les installations ont fonctionné, cette fenêtre apparaît



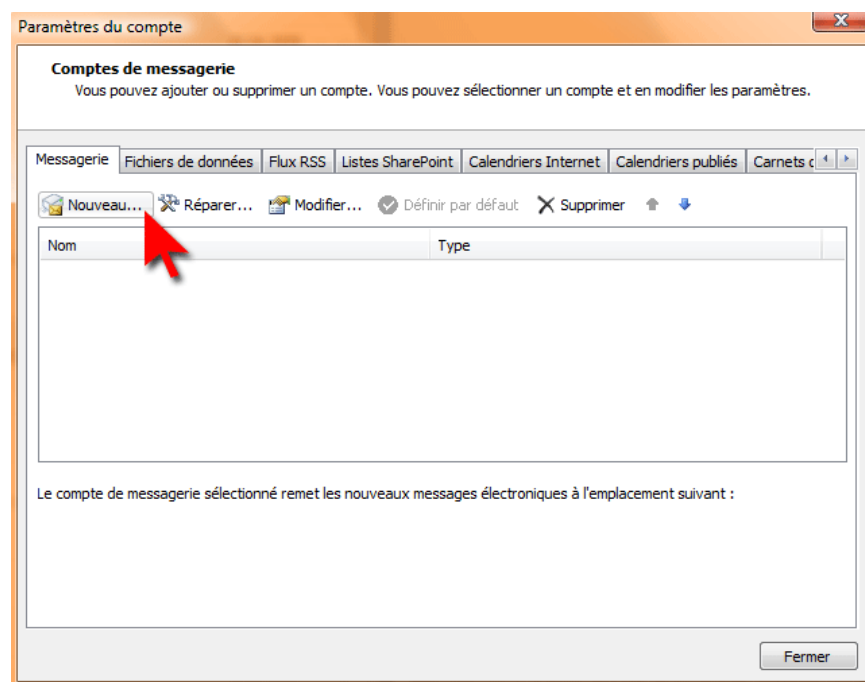
Créer un nouveau compte IMAP

En utilisant IMAP, tous vos messages restent sur le serveur de messagerie, cela à l'avantage qu'en cas de panne de votre ordinateur ou de remplacement de celui-ci vous ne perdez aucun message. Par contre, l'ouverture des messages sera plus lente.

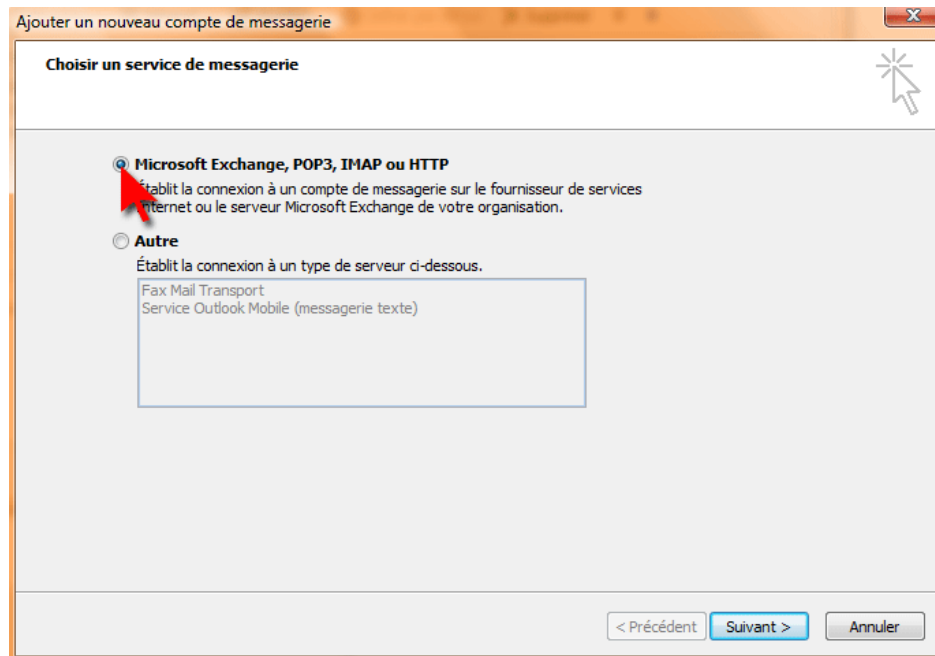
Dans l'onglet « Outils » cliquez sur « Paramètres du compte »



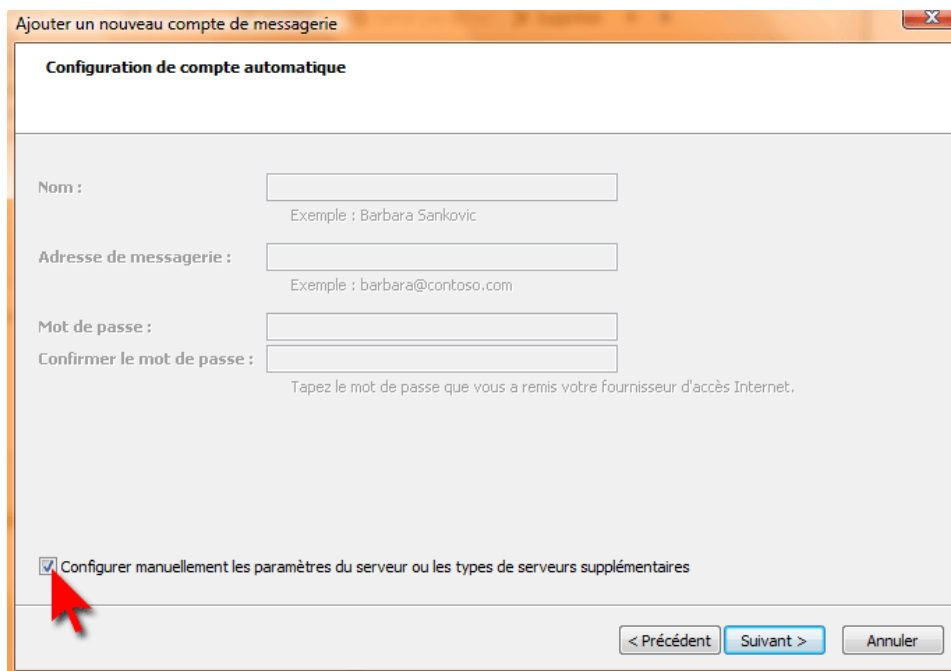
Cliquer sur « Nouveau »



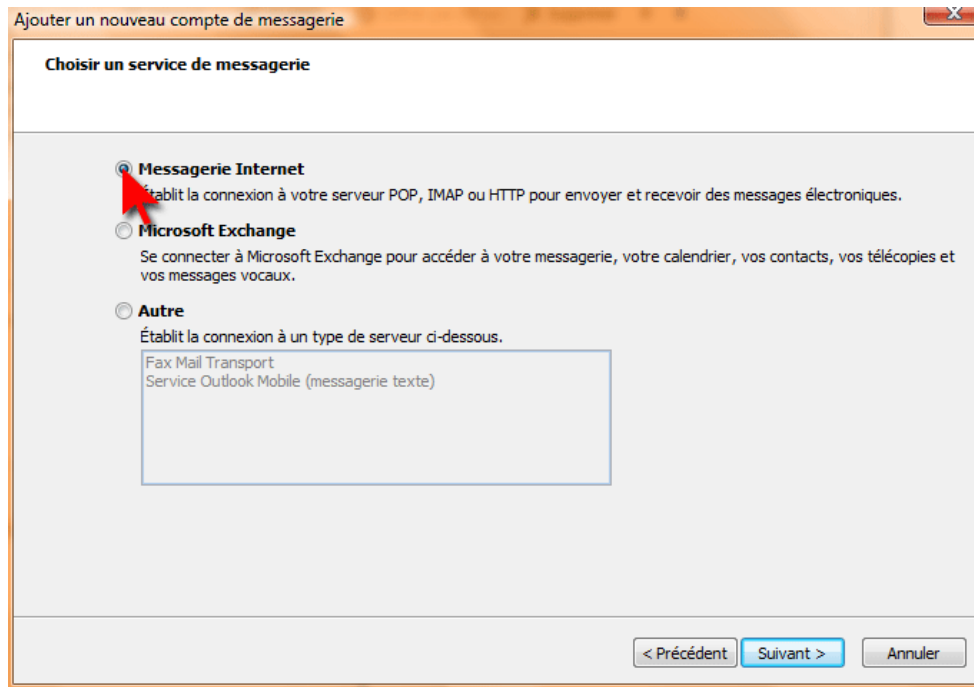
Choisissez « Microsoft Exchange, POP3, IMAP ou http »



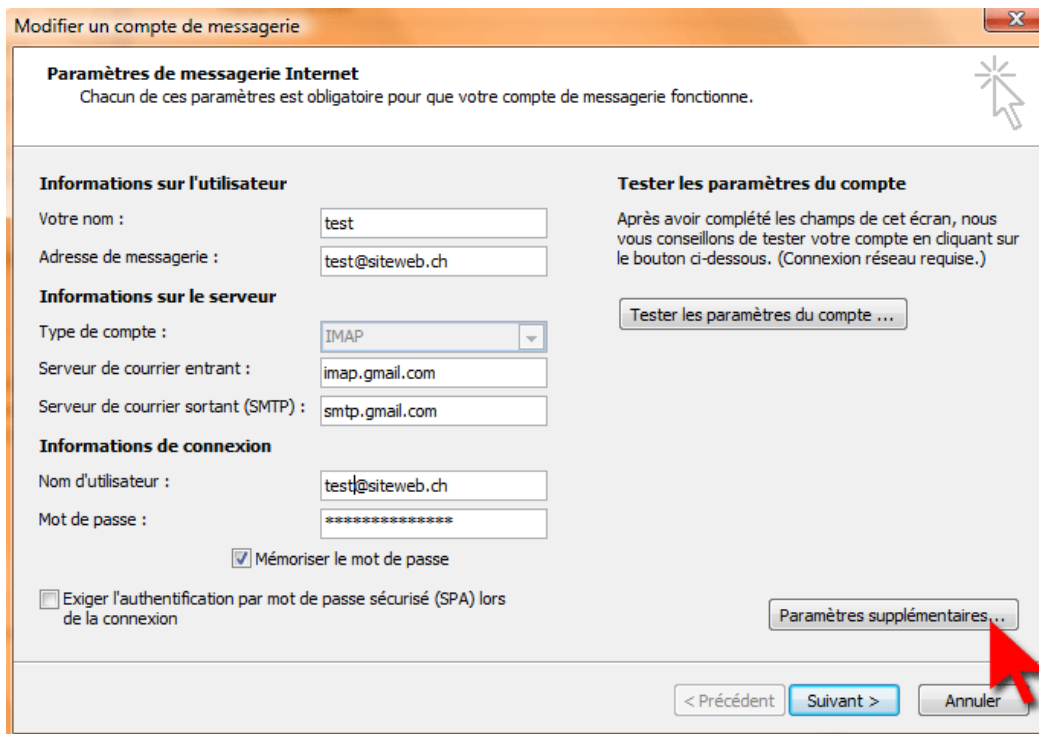
Choisir la configuration manuelle



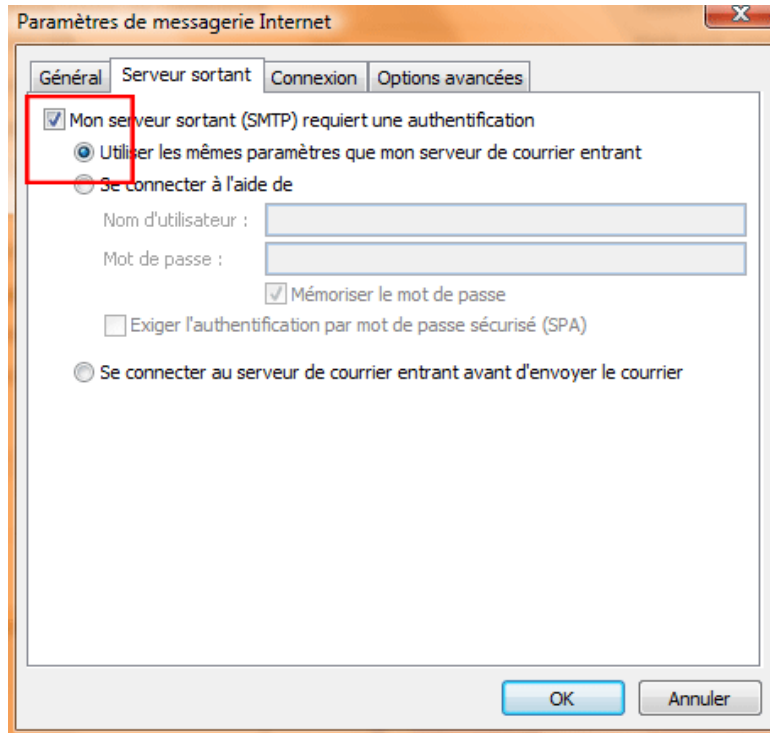
Choisissez « Messagerie Internet »



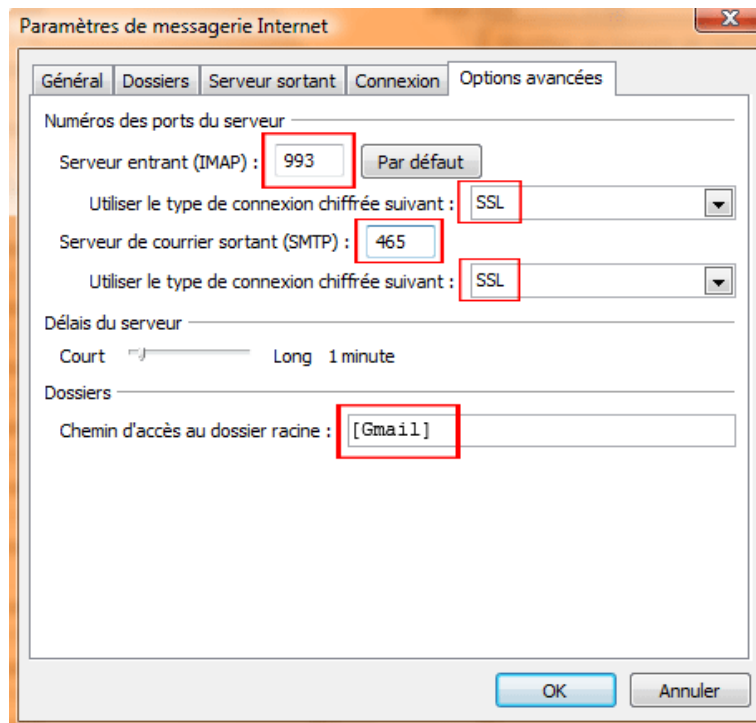
Remplissez les champs comme ceci, avec vos propres coordonnées puis cliquez sur « paramètres supplémentaires »



Cochez Les deux champs indiqués ci-dessous



Introduisez les mêmes valeurs que ci-dessous et cochez la case indiquée



Si les installations ont fonctionné, cette fenêtre apparaît

